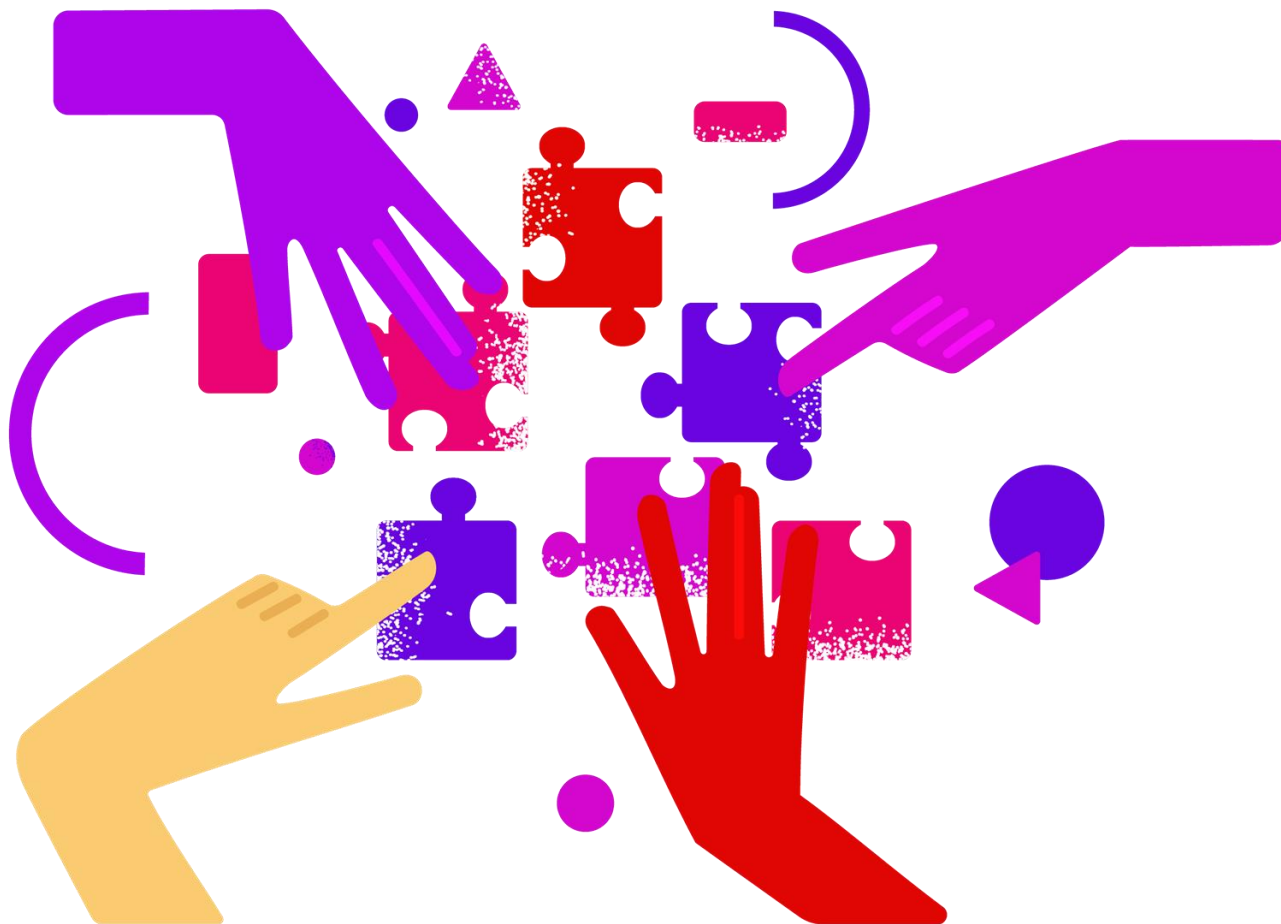


# L'arte come mezzo per incoraggiare la partecipazione sociale

## Panoramica del modulo di formazione



- ✓ Introduzione al Modulo “Arte come mezzo per incoraggiare la partecipazione sociale”
- ✓ Definire i concetti di partecipazione sociale ed esclusione sociale
- ✓ Comprendere le sfide legate alla partecipazione sociale per le e i giovani con ASD o DS
- ✓ Comprendere l'impatto dell'esclusione sociale e l'importanza della partecipazione sociale.
- ✓ I benefici dell'arte
- ✓ Come può l'arte favorire la partecipazione sociale? Promuovere l'impegno sociale
- ✓ Riconoscere il lavoro delle e dei giovani con ASD o DS: storie di successo ed esempi



# INTRODUZIONE

---

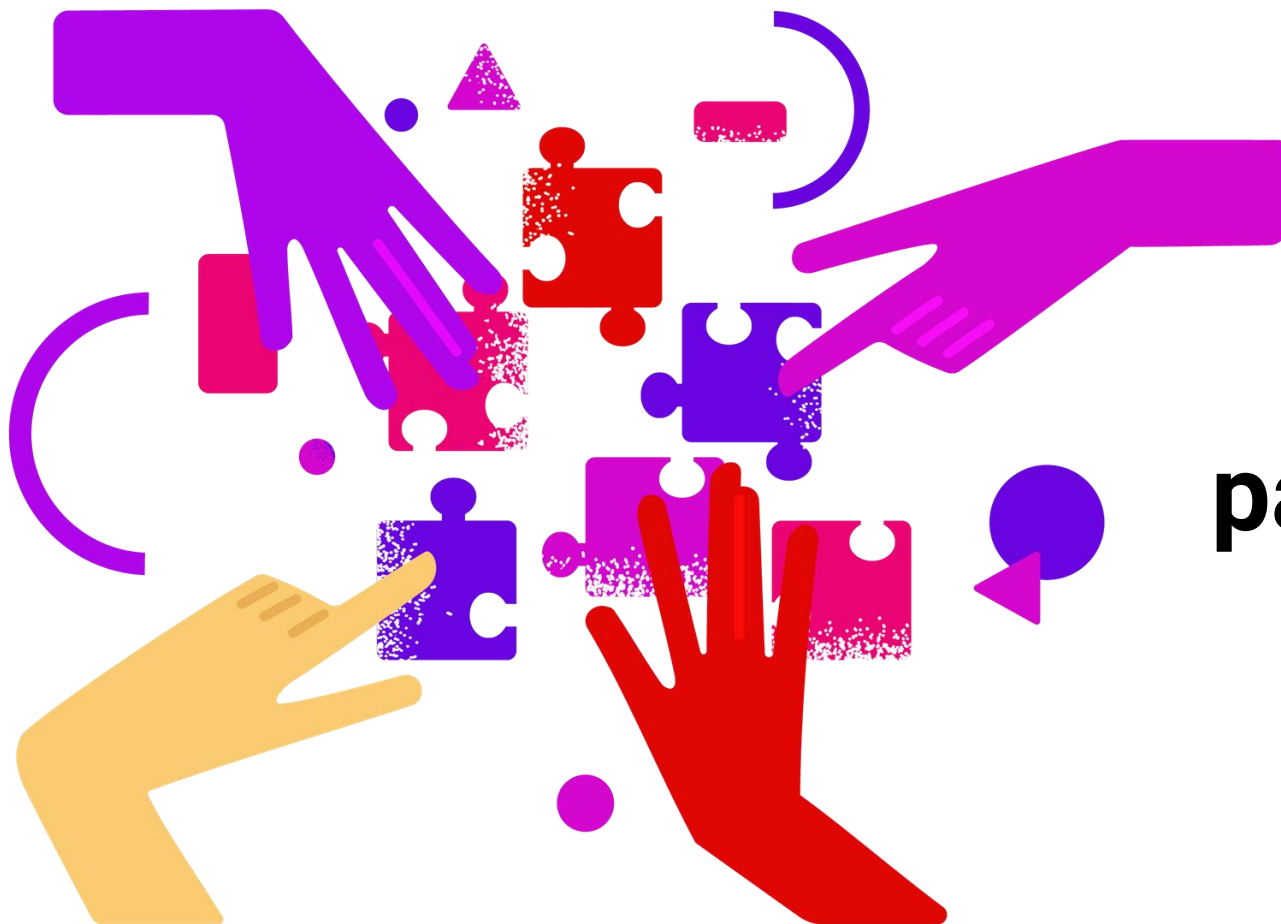
L'inclusione e la partecipazione alla società, attraverso l'occupazione e il lavoro, l'istruzione o le attività del tempo libero



*ci aiutano a definire chi siamo e comprendere qual è il nostro posto nel mondo*



Le persone con disturbo dello spettro autistico (Autism Spectrum Disorder - ASD) o sindrome di Down (Down syndrome - DS) **hanno il diritto di partecipare alla società** al pari di qualsiasi altra persona.



# Definire i concetti di partecipazione sociale ed esclusione sociale

---

società

# Partecipazione sociale

“modelli organizzati di comportamento caratteristici o attesi da parte di un individuo o di un ruolo specifico all'interno del sistema sociale”

*Sviluppo di legami concreti*

*Ruoli sociali significativi*



*Senso di valore, appartenenza e attaccamento*

# Esclusione sociale

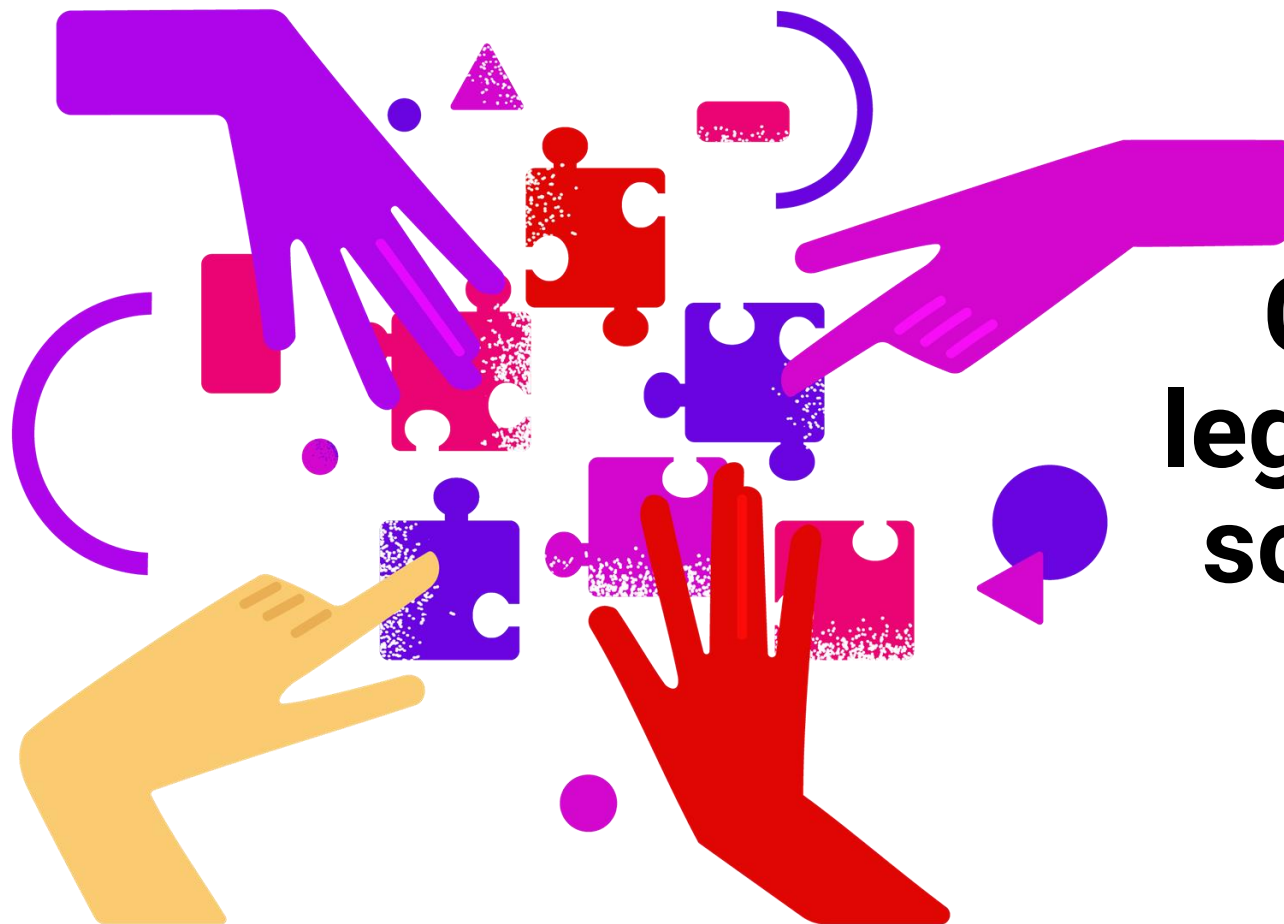
La mancanza di partecipazione alla vita  
della società



*uno stato in cui gli individui non sono in grado di  
partecipare pienamente alla vita economica,  
sociale, politica e culturale*



Insieme a caratteristiche come l'età, il genere, l'etnia, la religione, lo status di migrante, la condizione socioeconomica, il luogo di residenza, l'orientamento sessuale e l'identità di genere, la disabilità è un motivo di esclusione sociale.



# Comprendere le sfide legate alla partecipazione sociale per le e i giovani con ASD o DS



**La partecipazione sociale** delle persone con disabilità ha assunto un'importanza crescente nell'ambito delle politiche in materia di disabilità. Tuttavia, nonostante gli sforzi e le iniziative legali volte a promuovere la partecipazione sociale e a ridurre l'esclusione e la discriminazione nei confronti delle persone con disabilità, **numerosi ostacoli impediscono il loro pieno coinvolgimento nella società.**

Le barriere riscontrate includono **atteggiamenti prevenuti, mancanza di informazioni e ambienti inaccessibili.**

# 87 milioni di persone nell'UE vivono con una qualche forma di disabilità



- Un significativo **28,4% delle persone con disabilità è a rischio di povertà o esclusione sociale**, a differenza del 17,8% delle persone senza disabilità.
- **Il 52% delle persone con disabilità riferisce di aver subito discriminazioni.**
- **Solo la metà delle persone con disabilità ha un'occupazione**, mentre il tasso di occupazione per le persone senza disabilità è di 3 su 4

## Le e i giovani con ASD



Incontrano spesso **difficoltà nell'interazione sociale e nella comunicazione** e possono manifestare **comportamenti ripetitivi**.

**Hanno difficoltà nell'interazione sociale**, nell'interpretare il comportamento altrui e nel sapersi relazionare in modo appropriato con gli altri in situazioni sociali.

## Le e i giovani con DS

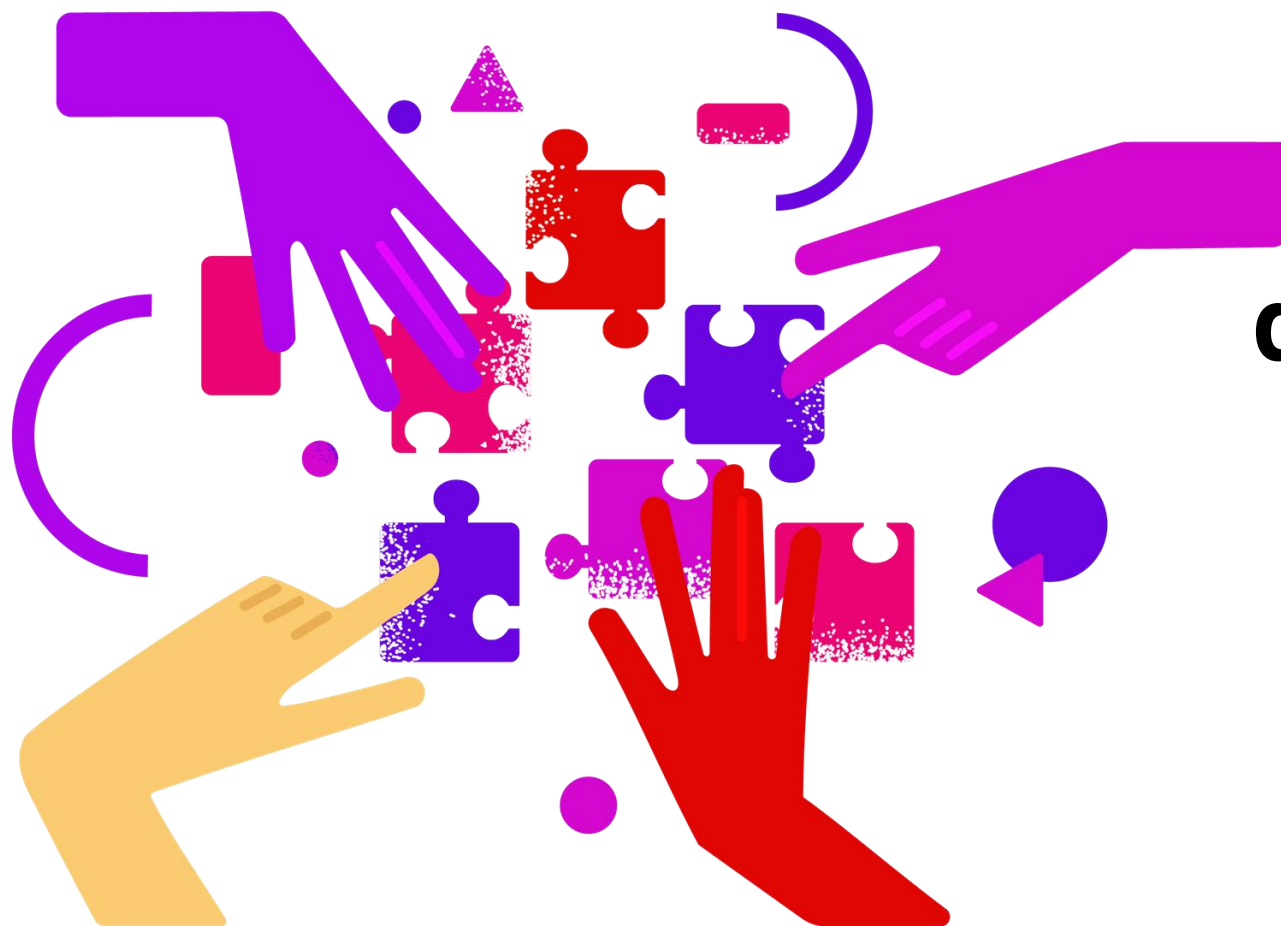
**Affrontano sfide cognitive e fisiche** che influenzano la loro capacità di orientarsi nel mondo e di stabilire un senso di identità e di autostima.

**Sperimentano lo stigma sociale e la discriminazione** che possono incidere profondamente sulla loro autostima e sul loro sviluppo sociale.



This Photo by Unknown Author is licensed under [CC BY-SA](#)

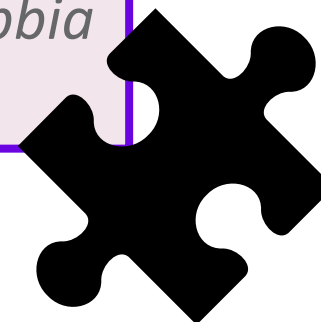




# Comprendere l'impatto dell'esclusione sociale e l'importanza della partecipazione sociale

In che modo le sfide che le e i giovani con ASD/DS si trovano ad affrontare sul piano della partecipazione sociale si ripercuotono su di loro?

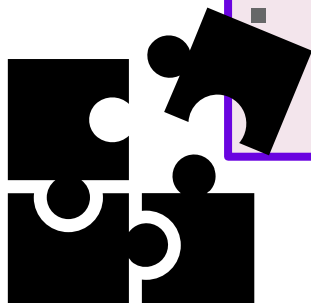
- *impatto profondo e duraturo*
- *rimangono emotivamente colpiti*
- *provano un senso di ingiustizia e rabbia*

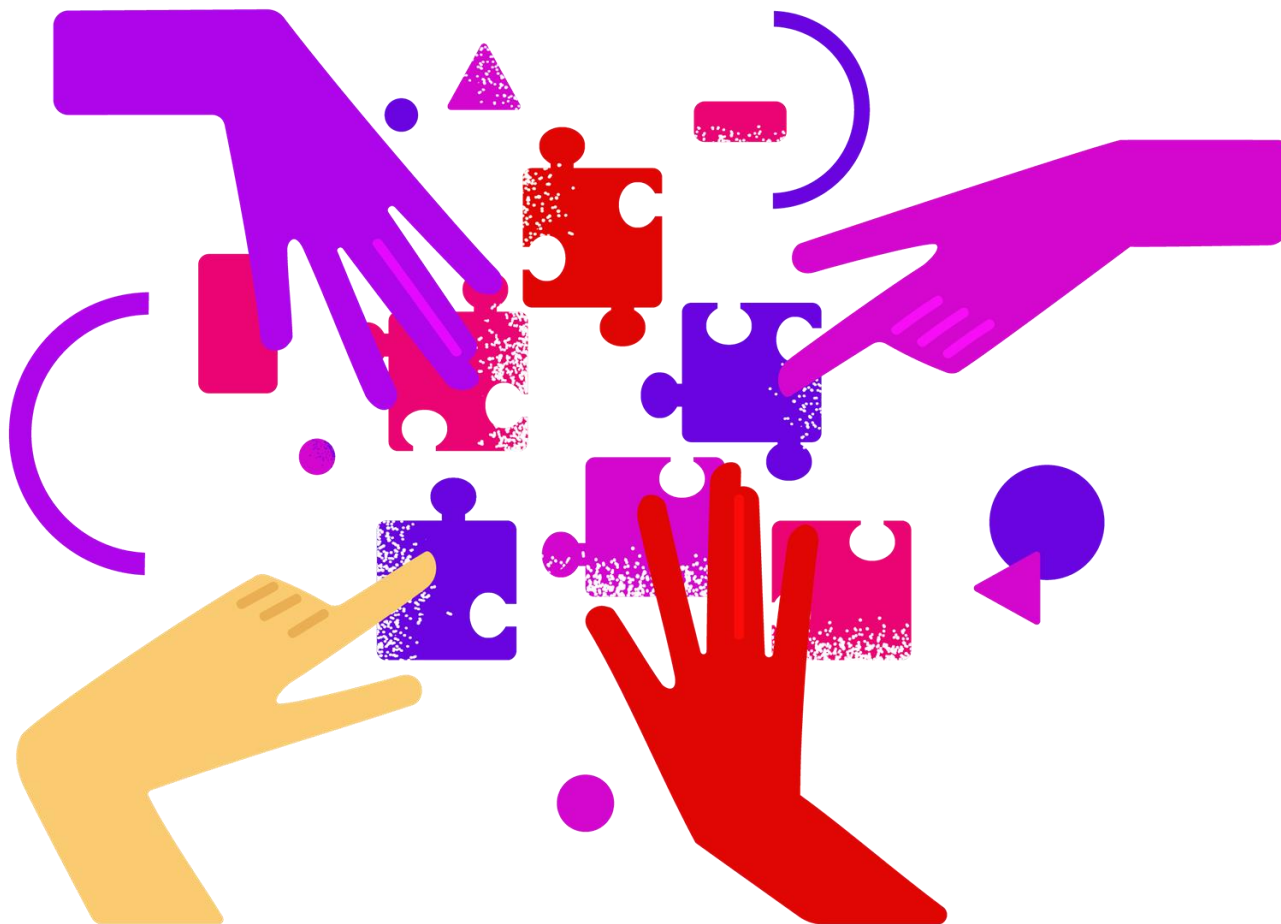




## Perché la partecipazione sociale è importante?

- *può tutelare efficacemente le persone con disabilità da qualsiasi forma di discriminazione e violenza*
- *contribuisce alla parità di accesso e di opportunità*
- *ha potenti effetti sulla salute fisica e mentale*
- *è fondamentale per mantenere le capacità cognitive e ridurre la mortalità*





# Attività: Discussione di gruppo

---

Condividi e scambia con gli altri le tue esperienze personali o le tue osservazioni sul tema della partecipazione e dell'esclusione sociale.

Domande per guidare la discussione:

*Partecipazione sociale:*

- Condividi una esperienza in cui tu o qualcuno che conosci si è sentito completamente incluso e partecipe alle attività o a un gruppo sociale. Cosa ha reso inclusiva questa esperienza?
- In che modo pensi che la partecipazione sociale possa avere un impatto positivo sugli individui e sulle comunità?
- Ti viene in mente qualche iniziativa, organizzazione o evento nella tua comunità che promuove la partecipazione e l'inclusione sociale? Fornisci una descrizione.



Condividi e scambia con gli altri le tue esperienze personali o le tue osservazioni sul tema della partecipazione e dell'esclusione sociale.

Domande per guidare la discussione:

*Esclusione sociale:*

- Condividi una esperienza in cui tu o qualcuno che conosci si è sentito escluso o emarginato in un contesto sociale. Quali fattori hanno contribuito alla percezione di esclusione?
- Quali sono alcuni esempi delle forme più comuni di esclusione sociali che hai osservato o incontrato nella società?
- In che modo l'esclusione sociale ha un impatto sugli individui e sulle comunità nel breve e lungo periodo?

Condividi e scambia con gli altri le tue esperienze personali o le tue osservazioni sul tema della partecipazione e dell'esclusione sociale.

Domande per guidare la discussione:

*Fattori e soluzioni:*

- Discuti dei vari fattori che possono incoraggiare la partecipazione sociale o provocare l'esclusione sociale, come ad esempio lo status socioeconomico, le differenze culturali, la discriminazione o i problemi di accessibilità.
- Condividi le tue idee relative alle possibili soluzioni o strategie per promuovere la partecipazione sociale e ridurre l'esclusione sociale nella tua comunità o nella società.



Condividi e scambia con gli altri le tue esperienze personali o le tue osservazioni sul tema della partecipazione e dell'esclusione sociale.

Domande per guidare la discussione:

*Riflessioni personali:*

- Rifletti su ciò che hai appreso dalle tue esperienze o dalle osservazioni in materia di partecipazione ed esclusione sociale. In che modo la tua prospettiva è stata influenzata?
- Condividi qualsiasi impegno o azione che intendi intraprendere per contribuire allo sviluppo di un ambiente più inclusivo e partecipativo.

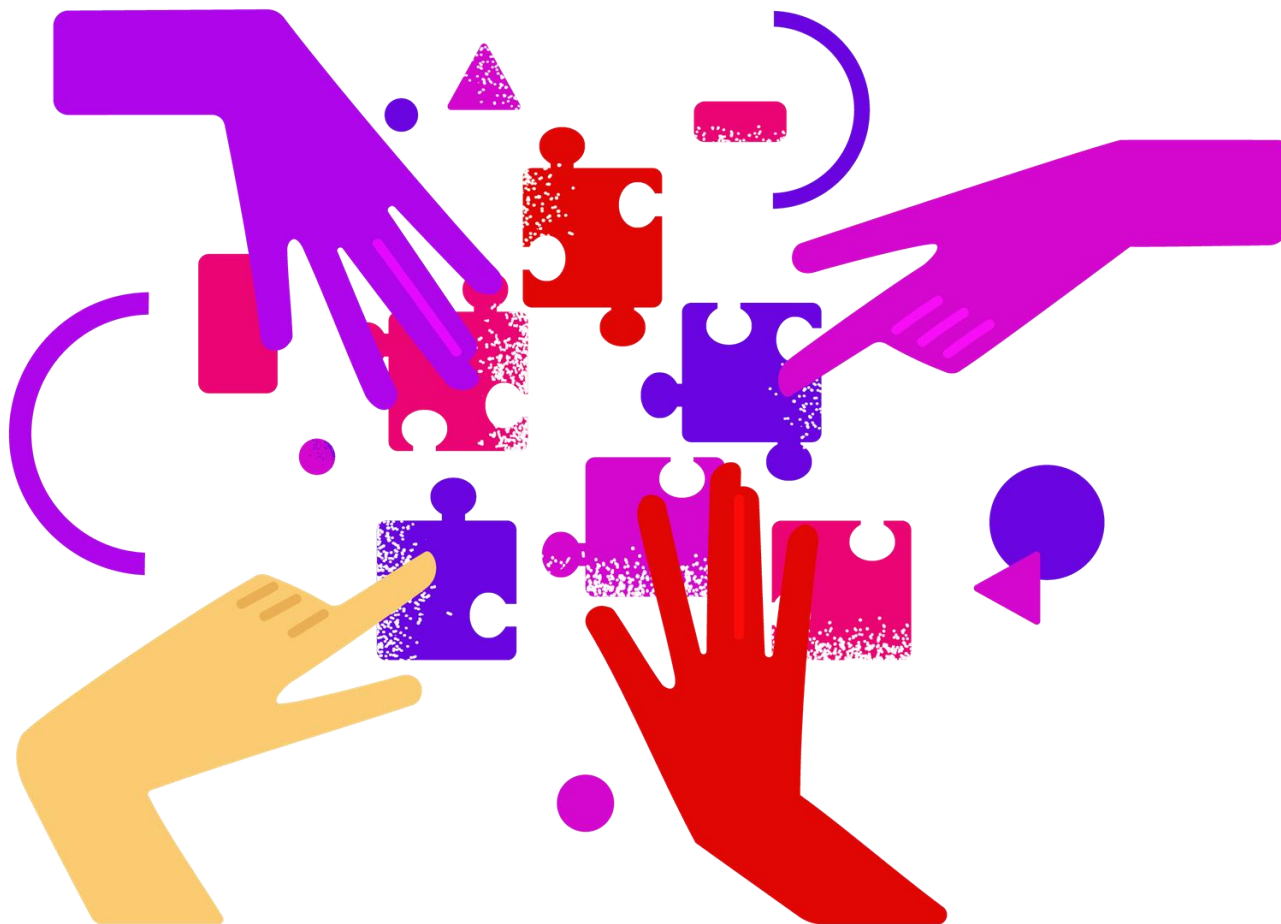


Condividi e scambia con gli altri le tue esperienze personali o le tue osservazioni sul tema della partecipazione e dell'esclusione sociale.

Domande per guidare la discussione:

*Riflessione di gruppo:*

- Sintetizza i punti principali discussi in gruppo.
- Evidenza gli eventuali temi o le idee comuni che sono emerse nel corso della conversazione.
- Discuti l'importanza della consapevolezza e dell'empatia nell'affrontare l'esclusione sociale e ai fini della promozione della partecipazione sociale.



# I benefici dell'arte

---





Ha una potenza straordinaria nel rappresentare i propri pensieri. Permette di esprimere le proprie idee e i propri sentimenti . Cope better with feelings. Ci aiuta a gestire meglio i sentimenti, a riprenderci dalle avversità e a mostrare tolleranza e compassione verso gli altri. Rafforza l'autostima e l'immagine di sé. Infonde orgoglio. Permette di sviluppare competenze concrete. Aumenta le opportunità di espressione personale. Accresce il senso di appartenenza di un individuo a una comunità.



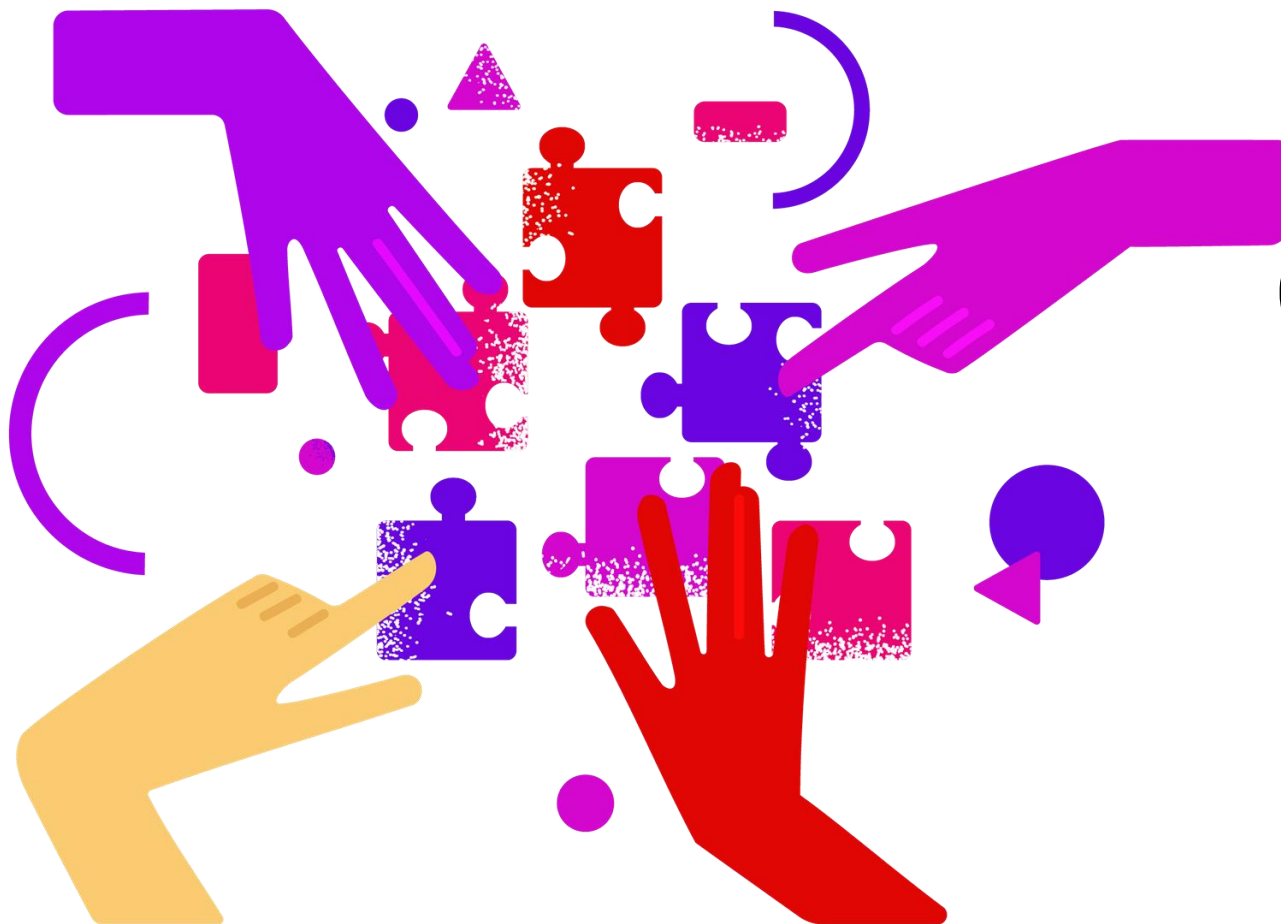
Favorisce l'attività cerebrale

Allevia lo stress e favorisce la consapevolezza

Incoraggia l'autoesplorazione e il rafforzamento della stima

Allevia i sintomi dell'ansia e della depressione

Promuove la crescita post-traumatica



# Come può l'arte favorire la partecipazione sociale? - Promuovere l'impegno sociale

---



L'arte e l'impegno culturale facilitano la **connessione sociale fornendo opportunità sociali e di condivisione e favorendo sentimenti di comunanza e appartenenza, nonché la comprensione collettiva.**

*È un mezzo capace di: stimolare le conversazioni, mantenere, ripristinare o rafforzare le relazioni e facilitare le interazioni sociali; unire le persone attraverso esperienze condivise e la condivisione dell'arte; suscitare sentimenti di vicinanza diretta e indiretta agli altri, collegare le persone con interessi comuni, trasmettere un senso di appartenenza a qualcosa e ad un gruppo; permettere agli individui di imparare da altre persone, di conoscerle e di relazionarsi con loro.*





## Per quanto riguarda le e i giovani con ASD:



*l'espressione delle emozioni attraverso l'arte offre*

- una via preziosa per gestire e affrontare le emozioni negative
- un modo sano e significativo per affrontare le sfide emotive
- uno sfogo creativo non verbale per esplorare e comunicare i propri sentimenti
- uno spazio sicuro ed espressivo per gestire le emozioni, coltivando la crescita personale e migliorando il benessere sociale ed emotivo

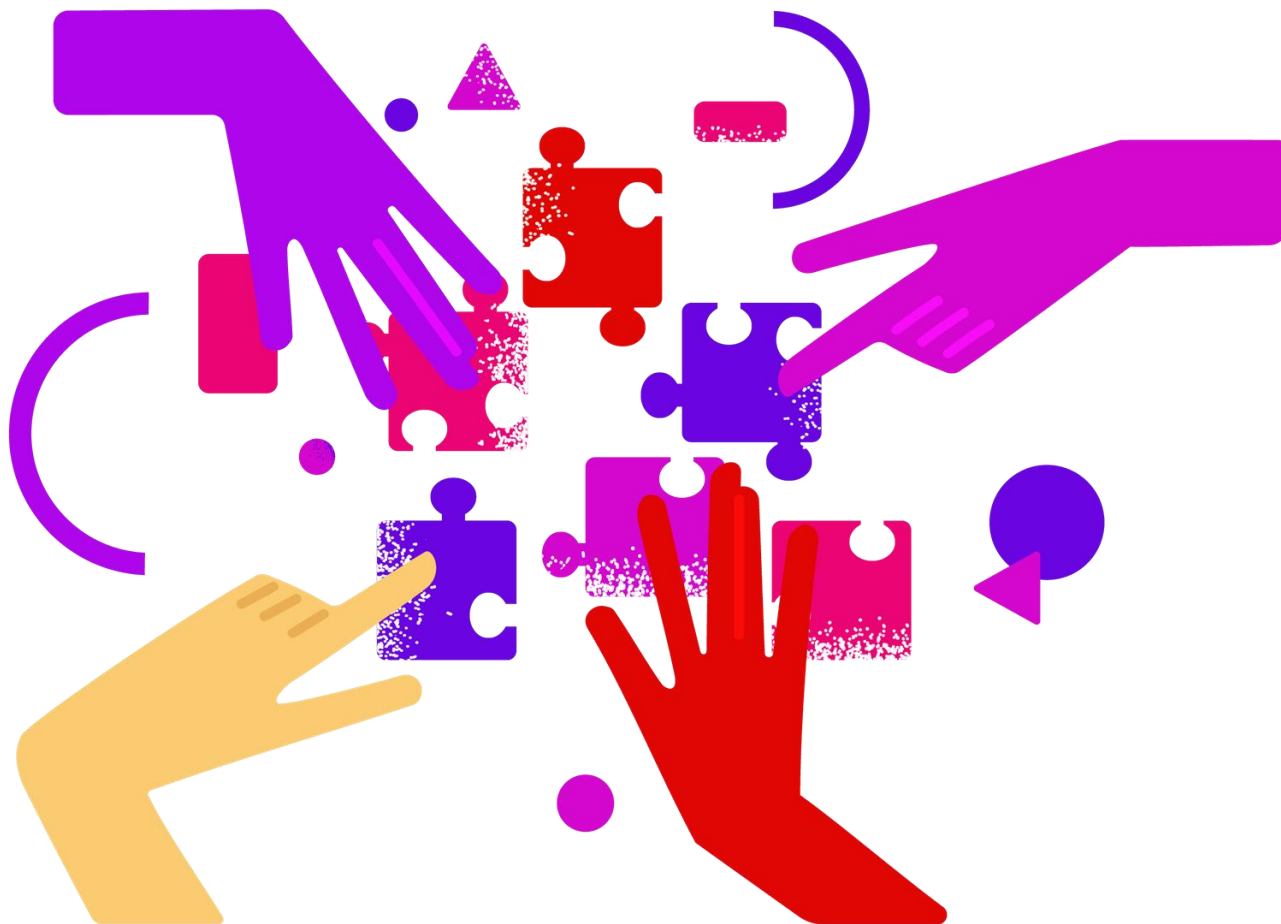
## Per quanto riguarda le e i giovani con DS:



**L'espressione di sé gioca un ruolo importante nel favorire legami e relazioni sociali più forti. È quindi essenziale creare un ambiente sicuro e inclusivo che incoraggi e faciliti la loro espressione creativa e sociale.**

L'espressione creativa attraverso l'arte ha un significato particolare per le persone con DS a causa delle difficoltà che possono incontrare nell'esprimersi attraverso il linguaggio verbale. **Supportare l'espressione di sé è fondamentale per promuovere il loro sviluppo e il loro benessere:**

- ✓ permette loro di trovare **una voce propria, di stabilire la propria identità, di costruire relazioni e di affrontare le difficoltà emotive**
- ✓ consente loro di comunicare i loro pensieri, sentimenti e idee in modo efficace e significativo, nonché di esprimersi in modo creativo
- ✓ permette di trasmettere **in modo eloquente** le loro emozioni
- ✓ consente loro di attingere alla propria **natura empatica e di esprimere efficacemente le emozioni**



# Riconoscere il lavoro delle e dei giovani con ASD o DS: storie di successo ed esempi



## Jon Adams

È un artista e ricercatore contemporaneo che lavora con molti mezzi espressivi diversi, tra cui il suono, il disegno e la performance

Fa spesso riferimento al suo autismo, alla sinestesia e alla dislessia, oltre che alla storia, alla scienza, al tempo e alle sue esperienze passate.

Non si tira indietro di fronte alla creazione di opere d'arte socialmente impegnative. È stato incaricato da università, organizzazioni artistiche e scientifiche, ha presentato opere a livello locale e in gallerie come la Tate Modern ed è intervenuto in festival e conferenze.

Adams, J. *The imposter syndrome* [Biro drawing]. Art Space Portsmouth.  
<http://www.artspace.co.uk/artists/jonadams/#>







Grace, I. *Raining cats*. [Painting]. Iris Grace Painting.  
<https://irisgracepainting.com/>

## Iris Grace

All'inizio Iris Grace era chiusa in sé stessa, non parlava, evitava ogni contatto sociale e visivo e non riusciva a sviluppare il linguaggio. Era molto sensibile al rumore e ad altri stimoli. Tuttavia, quando si trovava davanti al suo tavolo da pittura, la sua capacità di concentrazione spiccava.

Iris ha prodotto opere d'arte che hanno commosso un vasto pubblico, realizzando un impatto positivo sulla vita delle persone. Dalla propria iniziale difficoltà di comunicare, è arrivata perfino a ispirare gli altri. La sua arte ha impreziosito gli ospedali e le sue opere sono state acquistate da privati, sensibilizzando l'opinione pubblica sull'autismo in tutto il mondo.

## Christian Royal

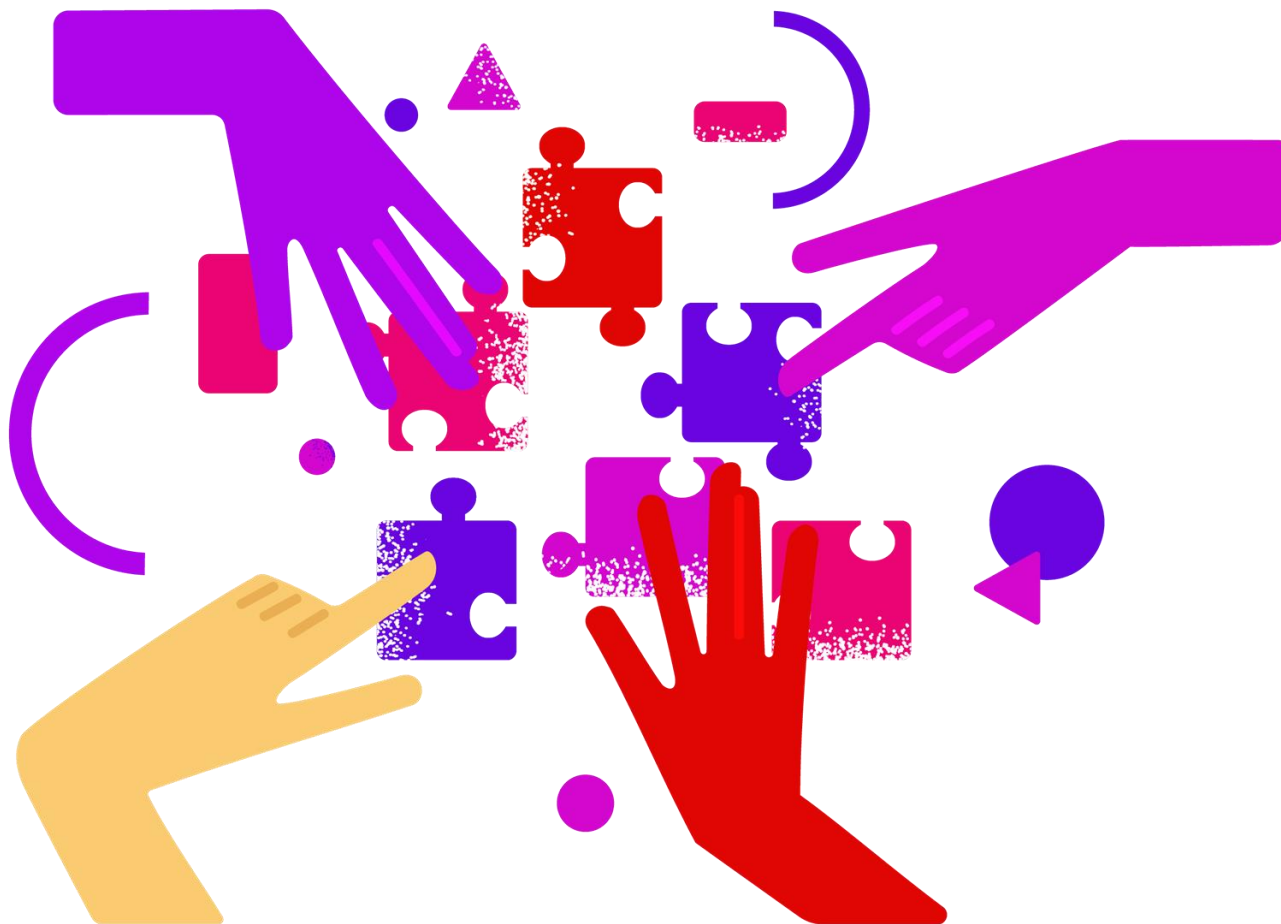
Christian Royal è un giovane con DS che fin da adolescente ha mostrato interesse e attitudine per la lavorazione dell'argilla.

Ha iniziato a fare ceramica come parte del suo programma di istruzione a casa. Dalla sua prima lezione, la ceramica è diventata sempre più il fulcro della sua vita.

Dopo sei mesi di lezioni, Christian è stato invitato a vendere le sue ceramiche e a esporle in gallerie. Il pubblico ha accolto con entusiasmo le sue ceramiche e ne ha acquistato migliaia di pezzi.

*Christian Royal.* [Photograph]. Christian Royal Pottery.  
<https://www.christianroyalpottery.com/pages/about>





# Attività: Caso di studio

---



# Emmett Kyoshi



Kyoshi, E. *Sunset and Raindrops under the Moonlight* [Painting]. Emmett Kyoshi Art.  
<https://emmettkyoshiart.com/pages/about>

1. Guarda il [Video](#)
2. Esplora il [sito Internet di Emmet](#)
3. Discussione di gruppo

## *Informazioni personali:*

- Chi è Emmet Kyoshi? Rispondi includendo informazioni sulla sua età e sul suo disturbo?
- Quali sfide ha dovuto affrontare Emmet a causa del suo disturbo e come le ha superate?

*Domande per guidare la  
discussione*

***Percorso artistico:***

- Descrivi la grande passione di Emmet per l'arte e la creatività.
- Come ha scoperto il proprio talento artistico?
- Che genere di opere d'arte crea Emmet e cosa le rende uniche?

*Domande per guidare la  
discussione*

## *Ispirazione:*

- Discuti di come la storia di Emmet Kyoshi possa essere di ispirazione per altre e altri giovani creativi e per individui che affrontano delle difficoltà.
- Condividi dei momenti specifici o delle citazioni tratte dal video che hai trovato particolarmente stimolanti

*Domande per guidare la  
discussione*

### *Esplorazione del sito Internet:*

- Cosa hai scoperto sul sito Internet di Emmet Kyoshi? Ci sono delle opere specifiche in particolare che ti hanno colpito?
- In che modo il suo sito contribuisce a condividere la sua storia e la sua arte con il mondo?

*Domande per guidare la  
discussione*



### *Impatto e risultati:*

- Quale impatto ha avuto Emmet Kyoshi nel mondo dell'arte? E in che modo ha ispirato gli altri?
- Sul sito sono menzionati premi, riconoscimenti o mostre che celebrano i suoi successi?
- In che modo la sua arte gli ha permesso di prendere parte attiva alla vita della società?

*Domande per guidare la  
discussione*

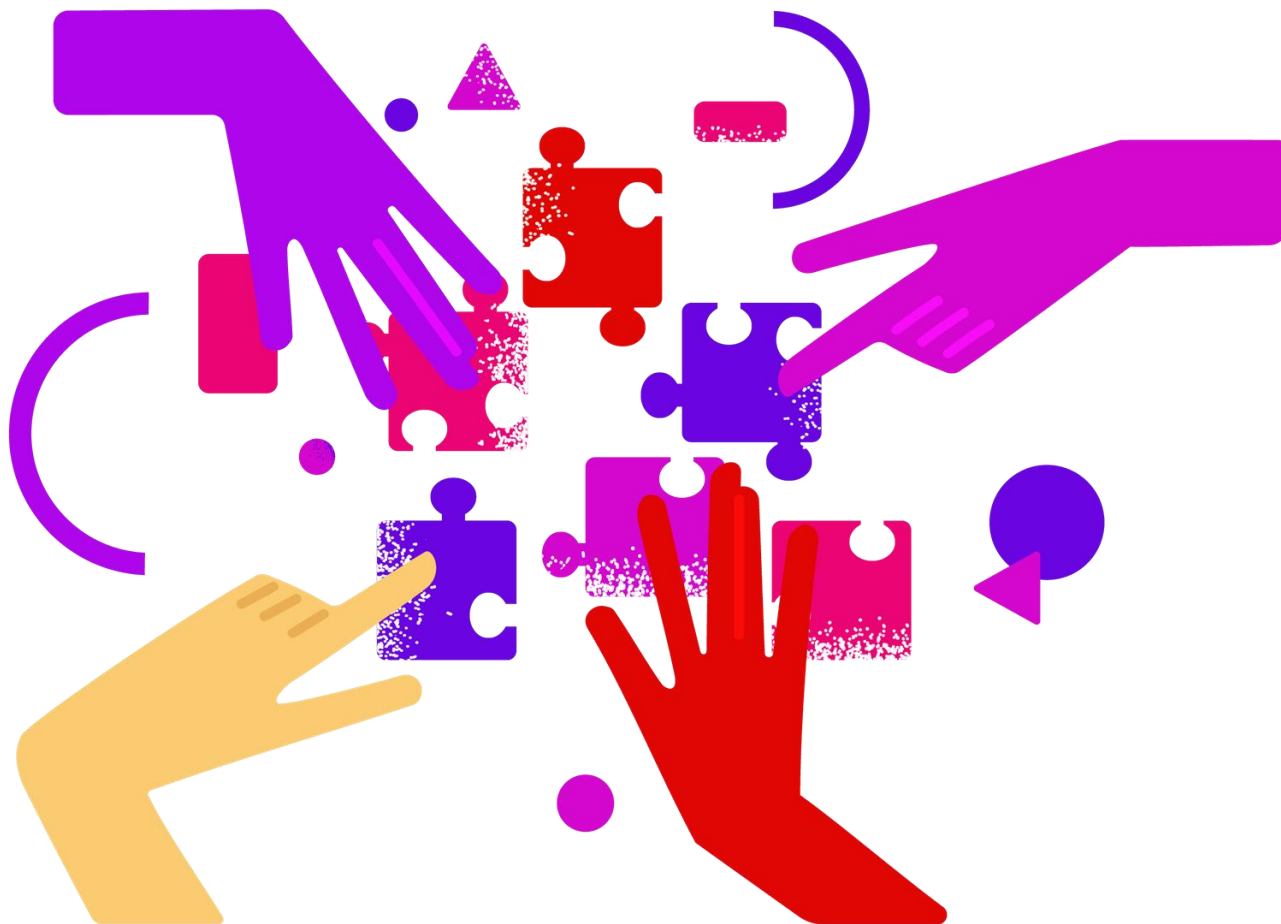
### *Riflessione personale:*

- Condividi le tue personali riflessioni sulla storia di Emmet Kyoshi e su ciò che ti ha colpito.
- Discuti le eventuali lezioni apprese che possono essere applicate nella tua vita personale o nell'ambito della tua attività creativa.

*Domande per guidare la  
discussione*

- *Riassumi i punti chiave discussi.*
- *Rifletti sull'importanza di celebrare la diversità e le capacità di individui come Emmet Kyoshi.*
- *Rifletti sulla partecipazione di Emmett alla vita della società attraverso la sua arte e sul significato e l'impatto della sua inclusione.*

*Conclusioni*



# Osservazioni finali

---

“L'arte non è uno specchio  
con cui riflettere la realtà, ma  
un martello con cui  
modellarla.”

Bertolt Brecht