



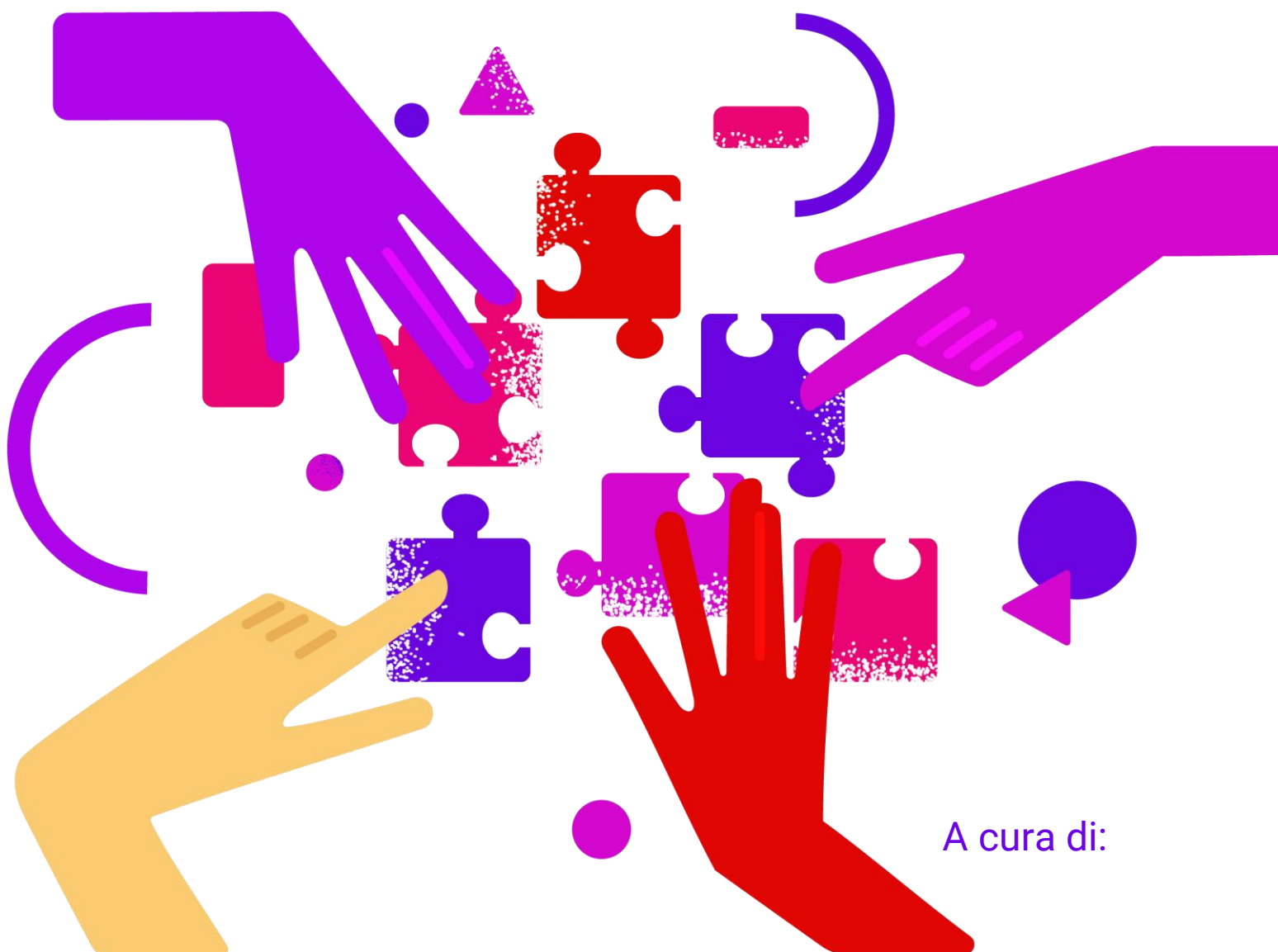
Funded by
the European Union

The content of this publication represents the views of the author only and is its sole responsibility. The European Commission does not accept any responsibility for use that may be made of the information it contains.



L'ARTE COME MEZZO PER INCORAGGIARE LA PARTECIPAZIONE SOCIALE – ATTIVITÀ 1

Discussione di gruppo: Partecipazione ed esclusione sociale



A cura di:



ARTIT





Istruzioni

In questa attività incentrata sulla discussione di gruppo le e i partecipanti avranno l'opportunità di condividere e scambiare con gli altri le proprie esperienze personali o le loro osservazioni sul tema della partecipazione e dell'esclusione sociale. Entrambi gli argomenti rappresentano degli aspetti importanti delle dinamiche sociali e la loro comprensione può portare allo sviluppo di comunità più inclusive e capaci di provare empatia.

Linee guida per la discussione:

1. Ogni partecipante condividerà a turno le proprie esperienze e osservazioni. È importante prestare attivamente ascolto ai contributi delle altre persone.
2. Sentiti libera/o di condividere esempi concreti, esperienze personali o osservazioni relative alla tua comunità o società.
3. Le e i partecipanti sono invitati a riflettere sui fattori che contribuiscono alla partecipazione sociale o, al contrario, all'esclusione, nonché sull'impatto e sui fattori che permettono di contrastare il fenomeno dell'esclusione sociale.

Domande per guidare la discussione:

Partecipazione sociale:

- Condividi una esperienza in cui tu o qualcuno che conosci si è sentito completamente incluso e partecipa alle attività o a un gruppo sociale. Cosa ha reso inclusiva questa esperienza?
- In che modo pensi che la partecipazione sociale possa avere un impatto positivo sugli individui e sulle comunità?
- Ti viene in mente qualche iniziativa, organizzazione o evento nella tua comunità che promuove la partecipazione e l'inclusione sociale? Fornisci una descrizione.



Esclusione sociale:

- Condividi una esperienza in cui tu o qualcuno che conosci si è sentito escluso o emarginato in un contesto sociale. Quali fattori hanno contribuito alla percezione di esclusione?
- Quali sono alcuni esempi delle forme più comuni di esclusione sociali che hai osservato o incontrato nella società?
- In che modo l'esclusione sociale ha un impatto sugli individui e sulle comunità nel breve e lungo periodo?

Fattori e soluzioni:

- Discuti dei vari fattori che possono incoraggiare la partecipazione sociale o provocare l'esclusione sociale, come ad esempio lo status socioeconomico, le differenze culturali, la discriminazione o i problemi di accessibilità.
- Condividi le tue idee relative alle possibili soluzioni o strategie per promuovere la partecipazione sociale e ridurre l'esclusione sociale nella tua comunità o nella società.

Riflessioni personali:

- Rifletti su ciò che hai appreso dalle tue esperienze o dalle osservazioni in materia di partecipazione ed esclusione sociale. In che modo la tua prospettiva è stata influenzata?
- Condividi qualsiasi impegno o azione che intendi intraprendere per contribuire allo sviluppo di un ambiente più inclusivo e partecipativo.

Riflessione di gruppo:

- Sintetizza i punti principali discussi in gruppo.
- Evidenza gli eventuali temi o le idee comuni che sono emerse nel corso della conversazione.
- Discuti l'importanza della consapevolezza e dell'empatia nell'affrontare l'esclusione sociale e ai fini della promozione della partecipazione sociale.



Conclusioni:

Concludi questa discussione sottolineando l'importanza di comprendere e di affrontare i temi della partecipazione e dell'esclusione sociale ai fini dello sviluppo di comunità più inclusive e capaci di provare compassione. Incoraggia le e i partecipanti a continuare queste conversazioni e a compiere azioni significative per promuovere l'inclusione sociale nelle proprie vite e nelle loro comunità.



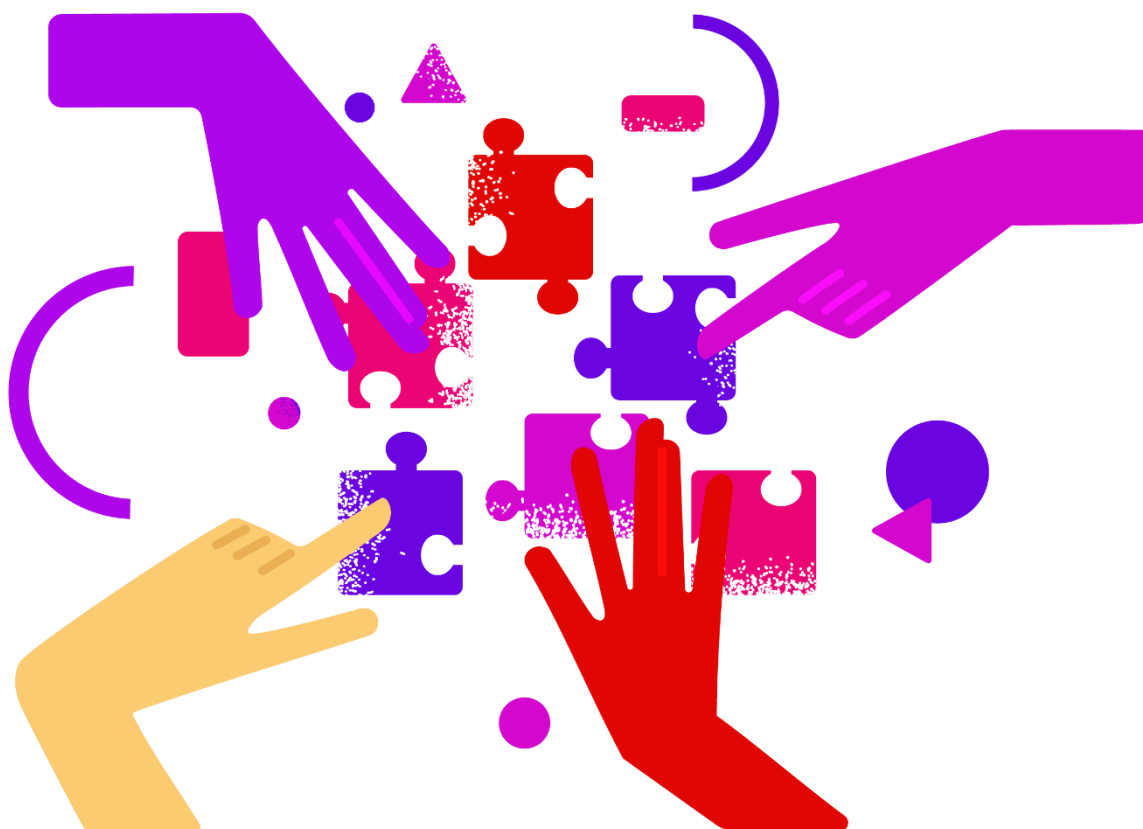
Funded by
the European Union

The content of this publication represents the views of the author only and is its sole responsibility. The European Commission does not accept any responsibility for use that may be made of the information it contains.



Sito Internet: www.tua-project.eu

email: project@kmop.org





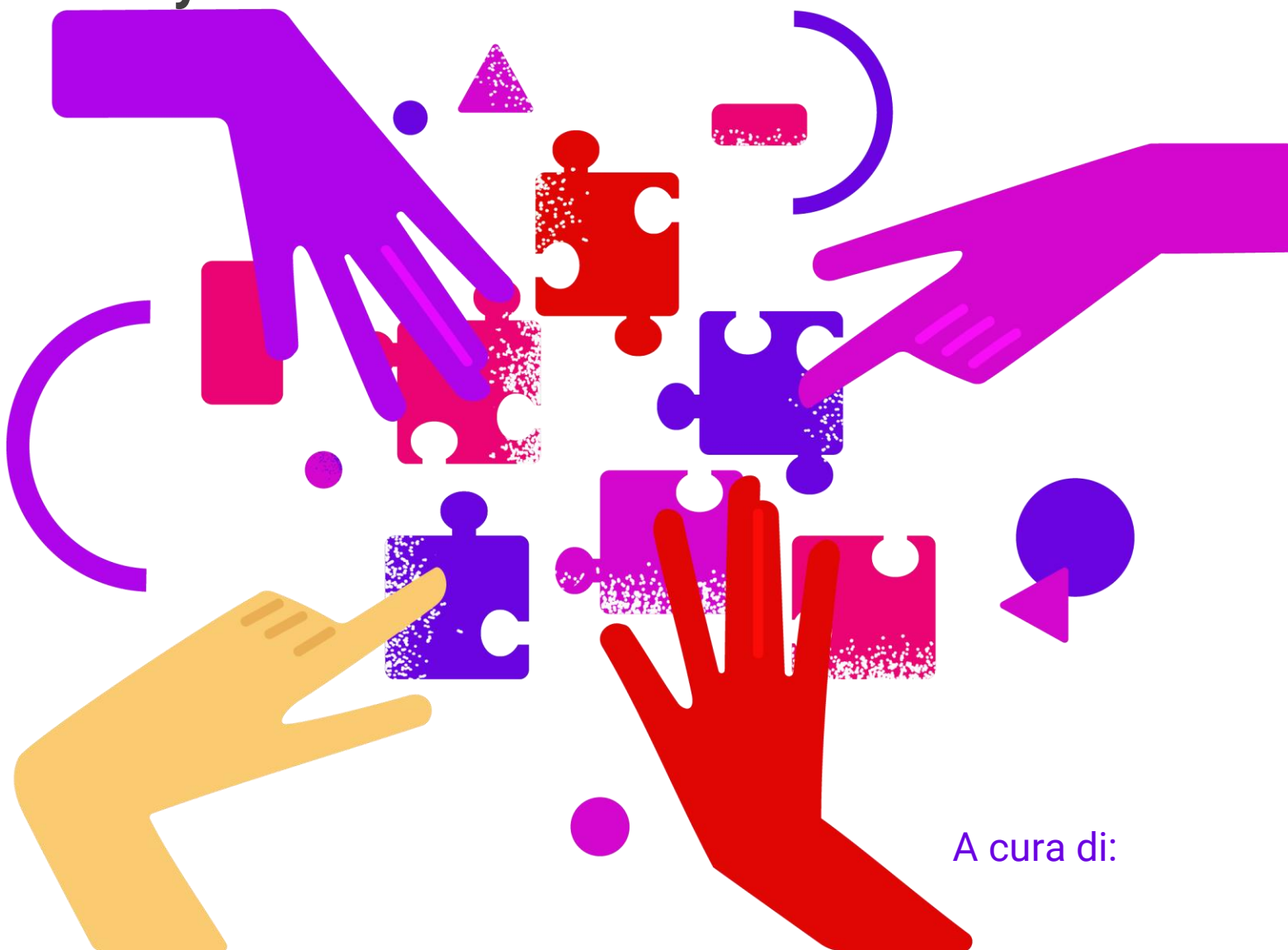
Funded by
the European Union

The content of this publication represents the views of the author only and is its sole responsibility. The European Commission does not accept any responsibility for use that may be made of the information it contains.



L'ARTE COME MEZZO PER INCORAGGIARE LA PARTECIPAZIONE SOCIALE – ATTIVITÀ 2

Caso di studio: La storia di Emmet Kyoshi



A cura di:



ARTIT



CARDET





Istruzioni

1. **Guarda il video:** clicca sul link seguente per guardare il video introduttivo alla storia di successo di Emmet Kyoshi. Invita le e i partecipanti a prendere appunti durante la visione per raccogliere le informazioni più importanti su Emmet e sul suo percorso.
2. **Esplora il sito Internet di Emmet:** invita le e i partecipanti a visitare il suo sito Internet ufficiale cliccando sul link seguente. Chiedi loro di esplorare il sito per raccogliere ulteriori informazioni sulle sue opere, sui suoi traguardi e sulla sua vita personale.
3. **Discussione di gruppo:** dopo avere visto il video ed esplorato il sito Internet, discuti in gruppo le domande e i suggerimenti proposti. Incoraggia ciascun membro del gruppo a condividere i suoi pensieri e idee.

Link al video: [Guarda il video cliccando qui](#)

Sito Internet: [sito Internet ufficiale di Emmet Kyosh](#)

Linee guida per la discussione:

a. Informazioni personali:

- Chi è Emmet Kyoshi? Rispondi includendo informazioni sulla sua età e sul suo disturbo?
- Quali sfide ha dovuto affrontare Emmet a causa del suo disturbo e come le ha superate?



b. Percorso artistico:

- Descrivi la grande passione di Emmet per l'arte e la creatività.
- Come ha scoperto il proprio talento artistico?
- Che genere di opere d'arte crea Emmet e cosa le rende uniche?

c. Ispirazione:

- Discuti di come la storia di Emmet Kyoshi possa essere di ispirazione per altre e altri giovani creativi e per individui che affrontano delle difficoltà.
- Condividi dei momenti specifici o delle citazioni tratte dal video che hai trovato particolarmente stimolanti.

d. Esplorazione del sito Internet:

- Cosa hai scoperto sul sito Internet di Emmet Kyoshi? Ci sono delle opere specifiche in particolare che ti hanno colpito?
- In che modo il suo sito contribuisce a condividere la sua storia e la sua arte con il mondo?

e. Impatto e risultati:

- Quale impatto ha avuto Emmet Kyoshi nel mondo dell'arte? E in che modo ha ispirato gli altri?
- Sul sito sono menzionati premi, riconoscimenti o mostre che celebrano i suoi successi?
- In che modo la sua arte gli ha permesso di prendere parte attiva alla vita della società?

f. Riflessione personale:

- Condividi le tue personali riflessioni sulla storia di Emmet Kyoshi e su ciò che ti ha colpito.
- Discuti le eventuali lezioni apprese che possono essere applicate nella tua vita personale o nell'ambito della tua attività creativa.



Conclusioni:

Riassumi i punti chiave discussi in gruppo e concludi la discussione con una riflessione sull'importanza di celebrare la diversità e le capacità di individui come Emmet Kyoshi, nonché sul significato e l'impatto della partecipazione di Emmett alla società attraverso la sua arte.



Funded by
the European Union

The content of this publication represents the views of the author only and is its sole responsibility. The European Commission does not accept any responsibility for use that may be made of the information it contains.



Sito Internet: www.tua-project.eu

email: project@kmop.org

